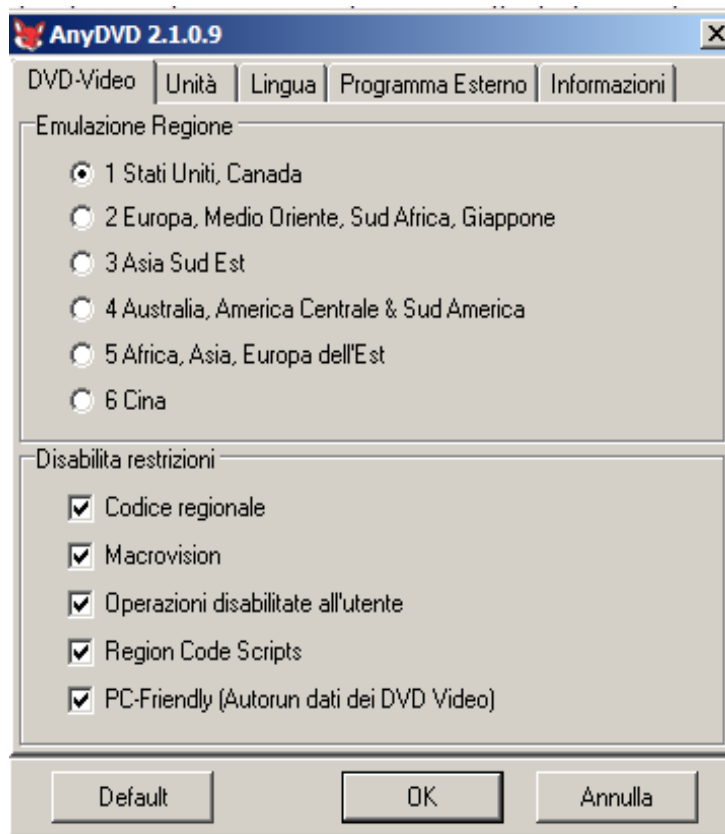


Guida Slysoft AnyDVD by ClonyXXL ITALIA - Cagnulein

Questa guida è nata per spiegare le funzionalità di questo interessante programma. Esso permette di eliminare la protezione CSS automaticamente dai DVD in background. I DVD appaiono senza protezioni e senza codice regionale a qualsiasi programma come al sistema operativo. Con l'aiuto di AnyDVD software come CloneDVD, Pinnacle Instant Copy, Intervideo With AnyDVD's help copy tools like CloneDVD, Pinnacle Instant Copy, InterVideo DVD-Copy, possono copiare DVD protetti da CSS. Con l'aiuto di AnyDVD puoi vedere i tuoi film indipendentemente dalla regione in cui ti trovi con qualsiasi programma per la visione di DVD.

L'installazione è semplice e guidata e non ha bisogno di alcuna spiegazione.

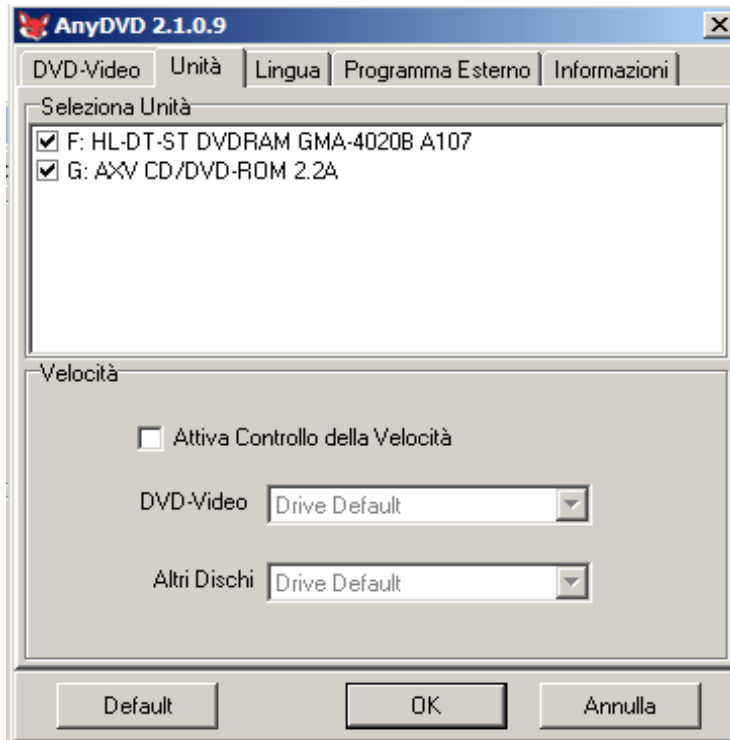
Al primo avvio il programma si presenta così:



Cliccando con il destro del mouse su ogni opzione è anche possibile visualizzare un help rapido di grande aiuto.

Nella sezione "Emulazione Regione" andiamo a cliccare su "2 Europa, Medio Oriente..."

In "Disabilita Restrizioni", per ottenere la massima decryptazione, selezioniamo ogni singola voce.



Cliccando sulla scheda "Unità" ci troveremo davanti a questo menù:
in "Selezione Unità" andremo a selezionare le periferiche che vogliamo mettere sotto il controllo di AnyDVD;
nella sezione "Velocità" possiamo attivare 4 modalità:

- Drive Default: impostazioni invariate;
- Lento e Silenzioso: regola la velocità a bassi regime in modo che il drive faccia pochissimo rumore durante l'utilizzo;
- Velocità Media: un ottimale bilanciamento tra velocità e rumorosità;
- Veloce e rumoroso: regola la velocità al massimo ottenibile dalla periferica, con un aumento della rumorosità.

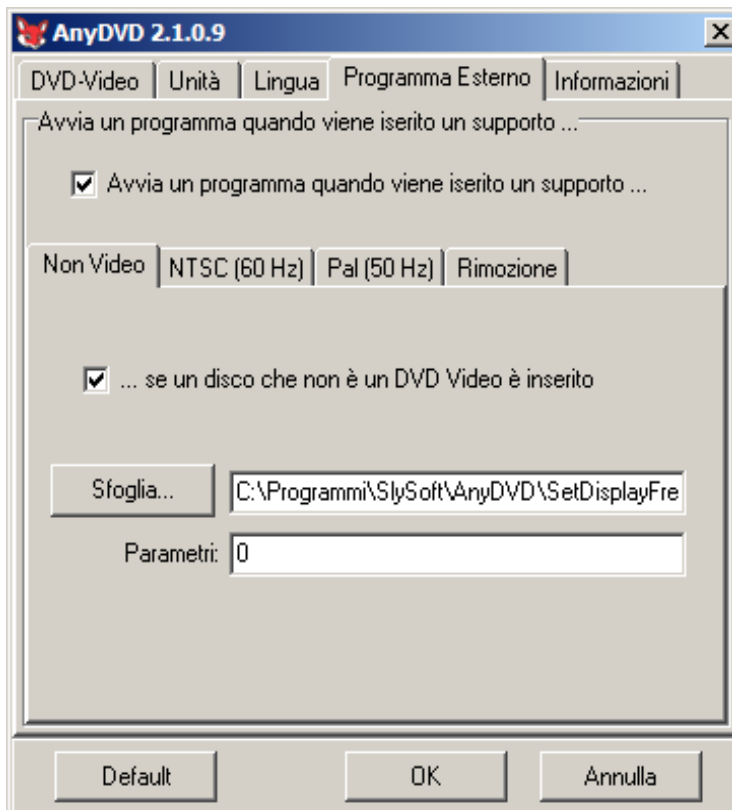


Cliccando sulla scheda "Lingua" avremo di fronte i settaggi di default per la lingua di qualsiasi dvd

Lasciando la selezione su "Automatico" lasceremo che il sistema faccia la selezione al posto nostro (il più delle volte farà la cosa giusta ;), altrimenti possiamo cambiare e decidere la lingua di default.

Sotto abbiamo 4 opzioni:

- Attivare AnyDVD: togliendo la spunta da questa voce possiamo disattivare il "motore" di anydvd in caso di malfunzionamenti
- Esecuzione automatica: il programma parte ad ogni avvio di Windows
- Modalità Compatibile: serve in caso di problemi per rendere il programma il più compatibile possibile con altri software..di solito questa voce viene disabilitata.
- Nascondi la Tray-Icon: disabilita la visualizzazione dell'icona di AnyDVD nella barra di tray (vicino all'orologio).



Cliccando su "Programma Esterno" andiamo a settare l'apertura di un programma di 3° parti che si verifica soltanto quando_
- il disco non è un dvd video
- il disco è un dvd video NTSC
- il disco è un dvd video PAL
- il disco viene rimosso

Di norma questa scheda è disattivata, ma spuntando la voce "Avvia un programma quando viene inserito un supporto..." abilitiamo tutta la scheda.
Ora non ci basta che cliccare su sfoglia, scegliere il programma da aprire ed et voilà, il gioco è fatto.

Il nostro SlySoft AnyDVD è stato configurato alla perfezione ed è pronto ad entrare in utilizzo. Premiamo quindi su ok.

Ora i nostri dvd verranno deciptati al volo!

Complimenti!

Guida realizzata dallo staff di Clony XXL Italia (Cagnulein)

Sito Internet: <http://www.clonyxxl.net>

Forum: <http://forum.clonyxxl.net>

Database Protezione Giochi: <http://database.clonyxxl.net>